

Zonas para vuelo de aeromodelos, rpas y drones

Escrito por Eduardo Núñez

Jueves, 24 de Mayo de 2018 11:15 - Actualizado Martes, 29 de Mayo de 2018 10:28

Ante la avalancha de dudas y preguntas sobre las zonas en las que es legal volar modelos radiocontrolados, ENAIRE ha lanzado la aplicación web definitiva.

<https://drones.enaire.es>

The screenshot displays the ENAIRE Drones web application. At the top left is the ENAIRE logo. Below it is a search bar labeled "ENAIRE Drones" with the placeholder text "Introduzca localidad o coordenadas". A sidebar on the left contains four circular icons: a stack of papers, a grid, a pencil, and a ruler. The main content area features a map of Spain and Portugal with various colored polygons representing drone flight restrictions. A popup window titled "Información" is open, showing details for a specific location. The popup includes a "Borrar" button, a "Ver resumen de la operación" button, and a "Recreativo" status indicator.

ENAIRE

ENAIRE Drones Introduzca localidad o coordenadas

Información

(1 de 1) Borrar

[Acercar a](#)

En base a las características de la operación indicadas, aplican las siguientes restricciones:

ALERTA: Se encuentra en el área de seguridad del aeródromo MATILLA DE LOS CAÑOS. **NO permitido el vuelo a drones excepto coordinación con el aeródromo.** Contacto: TEL: +34 983 090 207; TEL: +34 615 241 771; Email: matillagestion@gmail.com

Fecha: 24/5/2018 12:30:11

[Ver resumen de la operación](#)

Recreativo

Zonas para vuelo de aeromodelos, rps y drones

Escrito por Eduardo Núñez

Jueves, 24 de Mayo de 2018 11:15 - Actualizado Martes, 29 de Mayo de 2018 10:28

Esta aplicación comienza por una serie de preguntas para clasificar el tipo de vuelo: profesional, recreativo, si se va a realizar fotografías, la masa del aparato, vuelo diurno, nocturno, urbano o no urbano.

Posteriormente muestra la normativa general y específica para esas condiciones de vuelo y muestra un mapa con las restricciones. Señalando en él el lugar de vuelo indica de manera muy simple los condicionantes, si los hubiera que tiene esa zona específica y cómo solucionarlos, si fuera necesario.

En el mapa también aparecen los NOTAM de los profesionales que los han solicitado para vuelos profesiones.

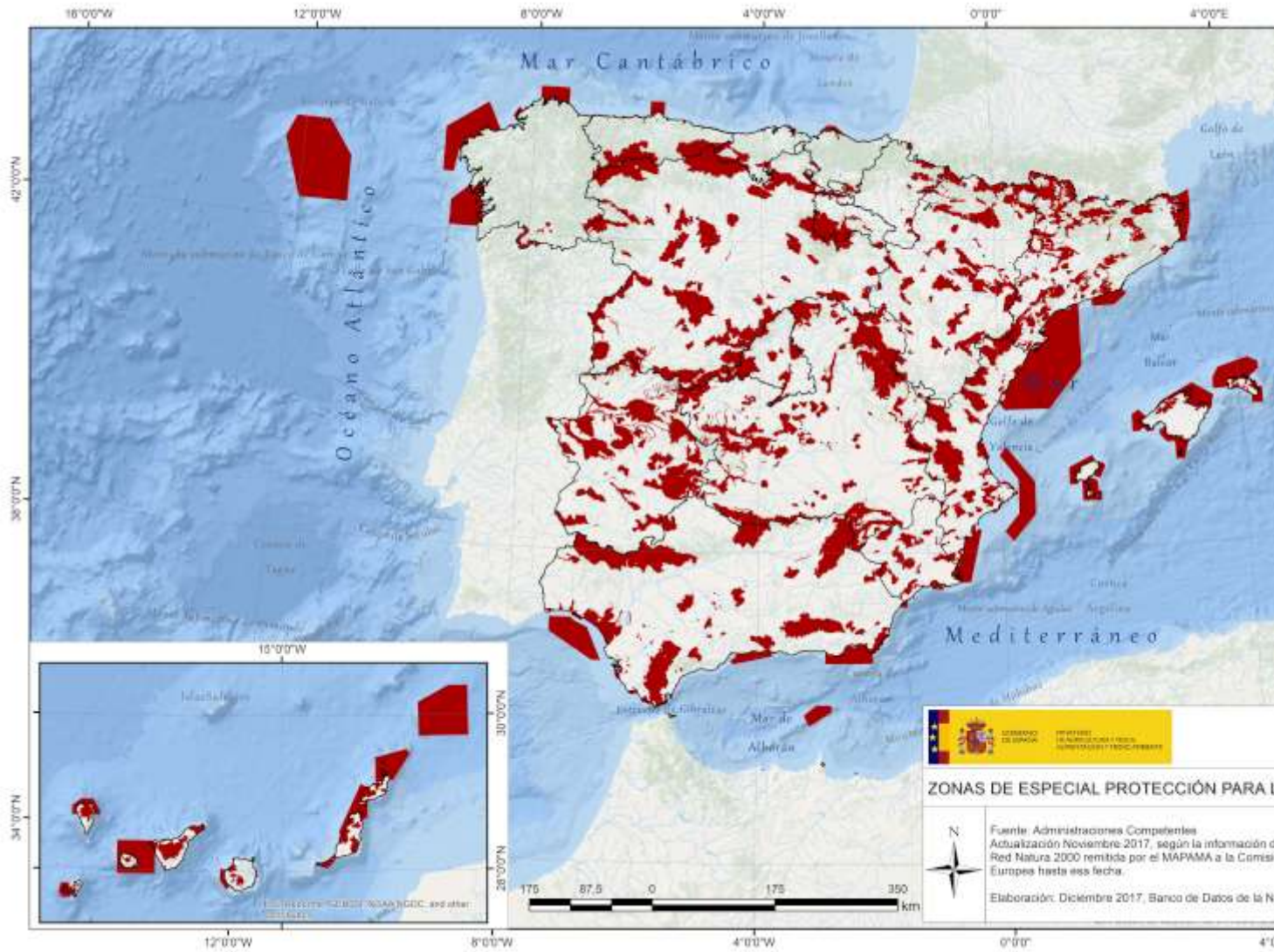
Por otra parte, el [Ministerio de Agricultura y Pesca, Alimentación y Medio Ambiente](#) , tiene declaradas unas Zonas de Especial Protección para las Aves, ZEPA, Parques Nacionales y Naturales, etc, las cuales cuentan con restricciones en el uso de aeronaves a baja altura, entre las que están los aeromodelos, RPAS, drones, etc. Para volar legalmente en estas áreas es necesaria una autorización expresa, la cual dependerá de la época del año cría, etc.

[Descarga del fichero](#) para visualizarlo en Google Earth

Zonas para vuelo de aeromodelos, rpas y drones

Escrito por Eduardo Núñez

Jueves, 24 de Mayo de 2018 11:15 - Actualizado Martes, 29 de Mayo de 2018 10:28



Copyright © 2018 by Eduardo Núñez. All rights reserved. No part of this publication may be reproduced, stored in a retrieval system, or transmitted, in any form or by any means, electronic, mechanical, photocopying, recording, or by any information storage and retrieval system, without the prior written permission of the author.